



ЛЕПИЛА • МАЗИАКИ • ТОПЛОИЗОЛАЦИИ

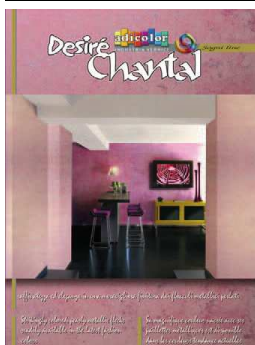


ИТАЛИАНСКИ БОИ И МАЗИЛКИ

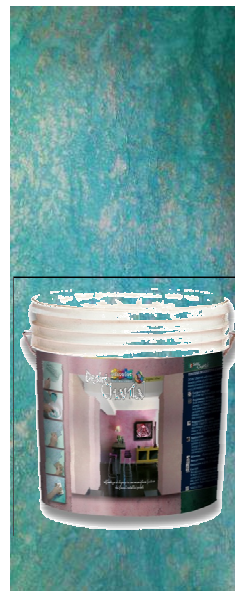
ТЕХНОЛОГИЧНА КАРТА

Desiré Chantal

Ярки цветове с перлено-металикови късчета



DESIRÉ CHANTAL е нов и вълнуващ продукт в гамата от пъстри декоративни покрития на Adicolor. Каталогът включва ярко оцветени мазилки в най-модерната цветова гама – небесно синьо, праскова, розово, зелено, сиво и лавандула. Всички те са обогатени с фини сребърни микро гранули за перлено-металиков ефект. Едно наистина завладяващо покритие, което ще придаде блясък и очарование на всеки интериор.



ОСНОВА:

Всяка подходяща за боядисване интериорна стена, изпълнена с гипсова мазилка или шпакловка.

БАЗОВИ ЦВЕТОВЕ:

Розова основа	cod.54
Сива основа	cod.51
Зелена основа	cod.55
Прасковена основа	cod.53
Лавандула основа	cod.52
Небесно синя основа	cod.56

ПОДГОТОВКА НА ОСНОВАТА:

Уверете се, че повърхността е чиста, суха и здрава. В случай на стари и ронливи стени или на подкожушена боя, грундирайте с ADIFIX, както е указано и изчакайте да изсъхне. С мече или четка нанесете една или две ръце грунд FONDO UNIVERSALE, тониран със същия Adicolor оцветител, който ще бъде използван и за крайното покритие (1 оцветител на 2 л продукт) и разреден с 20-30% вода. Оставете да изсъхне около 5-6 часа.

ПРИГОТВЯНЕ НА ЦВЕТА:

Добавете определеното количество оцветител Adicolor към основния цвят на продукта, както е посочено в съответната цветова скала и внимателно разбърквайте до получаването на еднородна смес. Използвайте 1/3 от оцветителя за 1 л мазилка. Количеството оцветител може да бъде увеличено, ако желаете да получите по-наситени цветове.

Теразид ЕООД

София, гара Искър, ул. 5004 №5, тел.: 02/ 979 99 71, факс: 02/ 979 99 70, e-mail: office@adicolor.bg, www.adicolor.bg

НАНАСЯНЕ:

Използвайте специалната четка DESIRÉ и нанасяйте неравномерно по повърхността, посредством къси движения на кръст, като всеки път застъпвате. Започнете от горния ъгъл на стената и работете надолу върху площ от около 3 до 5 м², съобразно специфичните условия. След около 10-15 минути от нанасянето, когато продуктът е започнал да изсъхва, минете леко с шпаклата Desiré с кръстосани движения, така че да загладите надигналите се частици и постигнете желаня краен ефект.

ТЕХНИЧЕСКА ИНФОРЦИЯ:

разходна норма:	1 л е достатъчен за 15-18 м ²
разреждане:	готова за употреба с до 5% вода
време за съхнене при 25° C:	2-3 часа – суха на допир 1 ден – напълно суха
относителна плътност:	1040 ± 10 гр/л
V.O.C. (съгласно 2004/42/CE)	28 гр/л (Кат. L BA от 2010,
максимална стойност: 200 гр/л)	



ПОЛЕЗНИ СЪВЕТИ:

Не работете при температури на въздуха и повърхността под 5°C или над 28°C. Внимателно проверете разходните норми и общата площ, за да избегнете недостига на продукта и да намалите риска от евентуална разлика в тоналностите. Също така е препоръчително да смесите продуктите, когато използвате различни партиди и множество опаковки за една и съща площ. Пазете продукта от замръзване.

ПОЧИСТВАНЕ НА ИНСТРУМЕНТИТЕ:

топла вода

Всяка информация, предоставена устно или писмено, е само за справка. Условиата и възможностите за използване може да се влияе от външни фактори извън нашия контрол и следователно е предоставена добросъвестно, но без гаранция. Adicolor си запазва правото да променя всички данни и информация, без предупреждение. Нашите специалисти са на разположение за по-подробна информация.