



ЛЕПИЛА • МАЗИЛКИ • ТОПЛОИЗОЛАЦИИ

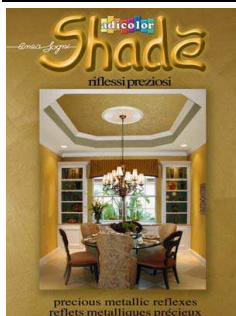


ИТАЛИАНСКИ БОИ И МАЗИЛКИ

ТЕХНОЛОГИЧНА КАРТА

Shadé

Смела и впечатляваща боя с металиков ефект



SHADÉ е завладяваща декоративна боя, която ще придаде лукс и финес на всяка стена, участък, колона или друг декоративен елемент. Тя се предлага в гладък и релефен вариант, всеки от които може да бъде в четири основни цвята: **Злато, Сребро, Мед** или **Бронз**. Те на свой ред може лесно да бъдат тонирани в широка гама цветове с добавяне на оцветителите Adicolor.

С устойчивостта си и лекотата на нанасяне, Shadé е идеална за добавяне на топли цветове и пъстрота в дома, хотела, магазина, офиса и други интериорни помещения.



ОСНОВА:

Всяка подходяща за боядисване интериорна стена, изпълнена с гипсова мазилка или шпакловка.

ПОДГОТОВКА НА ОСНОВАТА:

Стена: уверете се, че повърхността е чиста, суха и здрава. В случай на стара и ронлива стена или при наличие на подкожувана боя, нанесете една ръка грунд ADIFIX, разреден както е указано и оставете да изсъхне. С късовлакнест валик нанесете две ръце FONDO UNIVERSALE, разреден с 20-30% вода. Оставете да съхне за поне 5-6 часа преди да нанесете крайното покритие.

Дърво: нанесете две ръце ADIPAC.

Желязо: нанесете една ръка ANTIRUST.

PVC, алуминий, цинк: нанесете една или две ръце бял FUND FLEX.

ПРИГОТВЯНЕ НА ЦВЕТА:

SHADÉ се доставя в четири основни цвята: **Злато, Сребро, Червена мед** и **Бронз**. Добавете определеното количество оцветител Adicolor към основата, съобразно указанията на цветовата таблица (или създайте нов цвят по Ваш вкус). Разбъркайте добре до получаването на еднородна смес.

НАНАСЯНЕ:

SHADÉ "L" гладка : Нанесете един слой от продукта с късовлакнест валик. Два слоя са напълно достатъчни за пълно покриване. Втория слой нанесете с много фин валик внимателно от горе до долу, за да постигнете идеално



Теразид ЕООД

София, гара Искър, ул. 5004 №5, тел.: 02/ 979 99 71, факс: 02/ 979 99 70, e-mail: office@adicolor.bg, www.adicolor.bg

гладка повърхност. Отлични резултати се постигат с добър пистолет за боя. В този случай разрежете Shadè L с около 7-8% вода.

SHADÈ “R” релефна: Първият слой се нанася с валик. За втория слой използвайте специалната четка Sandé или тампон от груб плат, за да постигнете желаните релеф.

РАЗРЕЖДАНЕ:

SHADÈ “L” гладка: готова за употреба (със 7-8% вода при работа с пистолет)

SHADÈ “R” релефна: първата ръка с 15% вода;
втора ръка: готова за употреба.

ТЕХНИЧЕСКИ ДАННИ:

разходна норма:	SHADÈ “L”: 1 л е достатъчен за $10 \div 12 \text{ м}^2$
	SHADÈ “R”: 1 л е достатъчен за $6 \div 8 \text{ м}^2$
време за съхнене при 25°C:	4 ÷ 6 часа
относителна плътност:	1040 ± 10 гр/л
вискозитет (при 20°C):	4500 ÷ 6000 mPa.s
съдържание на твърди частици (%):	25 ± 2
V.O.C. (съгласно 2004/42/CE)	44 ± 1 гр/л (Кат. L BA от 2010,
максимална стойност: 200 гр/л)	



ПОЛЕЗНИ СЪВЕТИ:

Не нанасяйте при температури на въздуха и повърхността под 5°C или над 28°C. Внимателно проверете разходните норми и общата повърхност, за да избегнете недостига на продукт и да намалите риска от различни тоналности. Премахнете ограничителното тиксо, ако сте използвали такава, преди продуктът да изсъхне. Пазете от замръзване.

ПОЧИСТВАНЕ НА ИНСТРУМЕНТИТЕ:

с топла вода

Всяка информация, предоставена устно или писмено, е само за справка. Условието и възможностите за използване може да се влияе от външни фактори извън нашия контрол и следователно е предоставена добросъвестно, но без гаранция. Adicolor си запазва правото да променя всички данни и информация, без предупреждение. Нашите специалисти са на разположение за по-подробна информация.