



ЛЕПИЛА • МАЗИАКИ • ТОПЛОИЗОЛАЦИИ

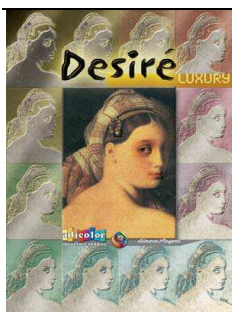


ИТАЛИАНСКИ БОИ И МАЗИЛКИ

ТЕХНОЛОГИЧНА КАРТА

Desiré LUXURY

Стилна висококачествена боя със сребърни, златни и медни късчета



Тази много елегантна интериорна мазилка, от която е достатъчно да се нанесе само една ръка, ще подобри и оживи всяка стена, придавайки ѝ дълбочина и оригиналност с луксозните си златни, сребърни или медни отблясъци. Идеална е за дома, офиса, хотела, магазина и всеки друг интериор в класически или съвременен стил.



ОСНОВА:

Всяка подходяща за боядисване интериорна стена, изпълнена с гипсова мазилка или шпакловка.

ПОДГОТОВКА НА ОСНОВАТА:

Уверете се, че повърхността е чиста, суха и здрава. Ако стената е стара, ронлива или има подкожушена боя, нанесете един слой грунд ADIFIX, разреден както е указано и оставете да изсъхне. Използвайки късовлакнесто мече, нанесете една или две ръце FONDO UNIVERSALE, тониран със същия оцветител Adicolor, който ще бъде използван за крайното покритие (1 част оцветител на 2 л продукт) и разреден с 20-30% вода. Оставете го да изсъхне за минимум 5-6 часа преди да нанесете крайното покритие.

ПРИГОТВЯНЕ НА ЦВЕТА:

Прибавете посоченото количество от оцветител Adicolor към сребърната, златната или медната основа на DESIRÉ LUXURY, както е указано в цветовата таблица (или създайте нови цветове по Ваш вкус) и внимателно разбъркайте, докато се смеси добре.

НАНАСЯНЕ:



Използвайте специалната четка Desiré. Потопете само върхчето на четката. Нанасяйте неравномерно по повърхността с къси, пресечени движения. Обръщайте всеки път четката и застъпвайте на кръст. Започнете с нанасянето от горния край на стената и работете върху площ от около 3 до 5 м², в зависимост от условията, като винаги поддържате края мокър. Около 10-15 минути



след нанасянето, когато продуктът е започнал да изсъхва, леко минете с шпаклата Desiré с кръстосани движения, за да загладите изпъкналите частици и постигнете желания краен ефект.

Теразид ЕООД

София, гара Искър, ул. 5004 №5, тел.: 02/ 979 99 71, факс: 02/ 979 99 70, e-mail: office@adicolor.bg,
www.adicolor.bg

РАЗРЕЖДАНЕ:

с 5-10% вода

ТЕХНИЧЕСКИ ДАННИ:

разходна норма: 1 л е достатъчен за 10-12 м²

време за съхнене при 25°C: 2-3 часа – суха на допир

1-2 дни – напълно суха

отворено време за работа: 15 - 20 минути

относителна плътност: 1030 ± 10 гр/л

вискозитет (20°C): 7000 - 9000 mPa.s

V.O.C. 36 гр/л (Кат. L BA от 2010,

максимална стойност: 200 гр/л)



ПОЛЕЗНИ СЪВЕТИ:

Не нанасяйте при температури на въздуха и повърхността под 5°C или над 28°C. Внимателно проверете разходните норми и общата площ, за да избегнете недостига на продукт и да намалите риска от различни тоналности. Премахнете ограничителното тиксо, ако сте използвали такова, преди продуктът да изсъхне. Пазете от замръзване.

ПОЧИСТВАНЕ НА УРЕДИТЕ:

топла вода

Всяка информация, предоставена устно или писмено, е само за справка. Условиата и възможностите за използване може да се влияе от външни фактори извън нашия контрол и следователно е предоставена добросъвестно, но без гаранция. Adicolor си запазва правото да променя всички данни и информация, без предупреждение. Нашите специалисти са на разположение за по-подробна информация.